

Unidad 2 **Lugares****Juego de lógica****Objetivos**

Reforzar el léxico y las preposiciones de lugar.

En esta actividad trabajaremos la comprensión lectora y la interacción oral. En parejas, los alumnos deberán resolver un problema de lógica y completar la tabla que se les proporciona.

SOLUCIONES

	JUAN	MARÍA	PEPE	LOLA
Va a (lugar)	Catedral	Ayuntamiento	Plaza de toros	Estadio de fútbol
Pasa por	Supermercado	Museo	Polideportivo	Parque de atracciones
Vive en	Bloque	Chalé	Ático	Rascacielos
N.º de casa	7	8	9	10
Gustos	Le encanta pasear	Le encanta el cine	Le gusta montar en bicicleta	Le gusta mucho ir de compras
Obra de arte favorita	<i>El Guernica</i>	<i>El Concierto de Aranjuez</i>	La Sagrada Familia	El acueducto de Segovia
Carácter	Generoso	Habladora	Tímido	Vaga

Unidad 2 Lugares

Juego de lógica

Lee estas pistas con tu compañero/a y descubre los datos de cada personaje. Después rellena la tabla que aparece a continuación de las pistas.

- Juan vive en un bloque.
- La persona que vive a la derecha de Pepe va al estadio de fútbol.
- La persona a la que le gusta pasear vive al lado de María.
- Lola es un poco vaga.
- La obra favorita de la persona que vive en el número 7 y que va a la catedral es *El Guernica*.
- Pepe no va al ayuntamiento.
- A la persona que le gusta ir de compras le encanta también el Acueducto de Segovia y es un poco vaga.
- A la persona que es habladora le encanta el cine y *El concierto de Aranjuez*.
- La persona que vive en el número 9 vive en un ático.
- El número 8 vive en un chalé.
- La persona que vive en el rascacielos tiene que pasar por el parque de atracciones para ir al estadio de fútbol.
- La persona que es tímida va a la plaza de toros y no pasa por el museo, ni por el supermercado ni por el parque de atracciones.
- María es habladora.
- La persona que vive en el número 7 es generosa.
- Para ir a la catedral se pasa por el supermercado.
- A la persona que va a la plaza de toros y que vive en un ático le gusta montar en bicicleta e ir a visitar la Sagrada Familia.
- La persona que va al estadio de fútbol vive en un rascacielos, en el número 10.
- Para ir desde el número 9 a la plaza de toros hay que pasar por el polideportivo.

	JUAN	MARÍA	PEPE	LOLA
Va a (lugar)				
Pasa por				
Vive en				
N.º de casa	7	8	9	10
Gustos				
Obra de arte favorita				
Carácter				

Unidad 2 **Lugares****¿Qué pasó en...?****Objetivos****Reforzar contenidos gramaticales.**

Se trata de que, de forma divertida, los alumnos practiquen y recuerden el uso del pretérito indefinido para expresar tiempo puntual en el pasado. Se divide a los alumnos en grupos o en parejas y se les pide que adivinen qué ocurrió en los años que aparecen en las tarjetas (que previamente habremos recortado). Las tarjetas contienen una pista para ayudarlos, pero el objetivo del ejercicio no es tanto acertar qué pasó sino ejercitar el pasado de manera que puedan darse respuestas erróneas que les resulten graciosas. Les dejaremos un tiempo para que cada grupo o pareja complete la información y después se procederá a la puesta en común. El profesor, al final de la actividad, cuando todos hayan dado su opción, les proporcionará la respuesta correcta.

SOLUCIONES

En 1492 Cristóbal Colón descubrió América.	En 1936, en España, comenzó la Guerra Civil.
En 1992 tuvieron lugar los Juegos Olímpicos en Barcelona.	En 1929 se produjo una gran crisis económica.
En 1789, en Francia, se inició la Revolución Francesa.	En 1978 se aprobó la Constitución Española.
En el 2001, en Nueva York, hubo un atentado contra las torres gemelas.	En 1969 el hombre pisó por primera vez la luna.
En 1917 empezó la Revolución Rusa.	En 2009 Obama se convirtió en presidente de EE UU.
En 1928 se descubrió la penicilina.	En 1989 cayó el muro de Berlín.
En 1616 murieron Miguel de Cervantes y William Shakespeare.	En el año 476 se produjo la caída del Imperio Romano.
En 1945 EE UU bombardeó las ciudades japonesas de Hiroshima y Nagasaki.	En 2001 salió al mercado el iPod.

Unidad 2 Lugares

¿Qué pasó en...?

 1492 Pista: <i>Barco</i>	 1936 Pista: <i>Batalla / Guerra</i>
1992 Pista: <i>Deporte</i>	1929 Pista: <i>Economía</i>
1789 Pista: <i>Cruasán</i>	1978 Pista: <i>Derechos / Democracia</i>
2001 Pista: <i>Avión</i>	1969 Pista: <i>Paso / Huella</i>
1917 Pista: <i>Comunismo</i>	2009 Pista: <i>Presidente</i>
928 Pista: <i>Medicina</i>	1989 Pista: <i>Alemania</i>
1616 Pista: <i>Escritores</i>	476 Pista: <i>Coliseo</i>
1945 Pista: <i>Japón</i>	2001 Pista: <i>Música portátil</i>

Unidad 2 **Lugares**

¿Qué pasó en...?

1492	
1936	
1992	
1929	
1789	
1978	
2001	
1969	
1917	
2009	
1928	
1989	
1616	
476	
1945	
2001	

UNIDAD 2

Pedir y dar información

A

1 Estás en el Museo Picasso de Barcelona, en la 1.^a planta, y quieres ir a la tienda del museo. Tu compañero es el vigilante, pregúntale cómo llegar.

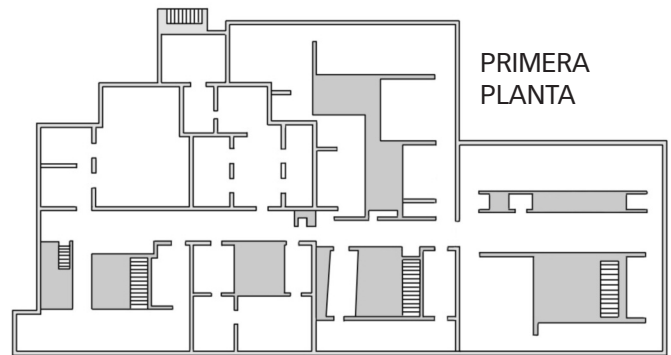
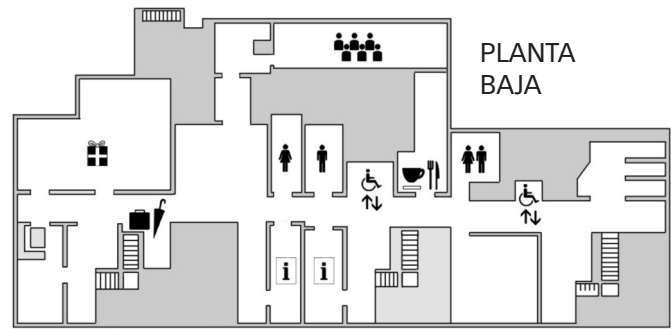
A ¿Le puedo hacer una pregunta?

B Sí, ¿en qué puedo ayudarle?

A ¿Puede decirme dónde está la tienda, por favor?

 Información	 Salón de actos
 Guardarropa	 Tienda
 Ascensor	 Servicios WC
 Cafetería-Restaurante	

2 Tú eres el vigilante del Museo Picasso de Barcelona. Informa a tu compañero cómo llegar a los servicios.



UNIDAD 2

Pedir y dar información

B

1 Tú eres el vigilante del Museo Picasso. Informa a tu compañero cómo llegar a la tienda del museo.

2 Estás en el Museo Picasso de Barcelona, en la 1.^a planta, y quieres ir a los servicios. Tu compañero es el vigilante, pregúntale cómo llegar.

B ¿Le puedo hacer una pregunta?

A Sí, ¿en qué puedo ayudarle?

B ¿Puede decirme dónde están los servicios, por favor?

 Información	 Salón de actos
 Guardarropa	 Tienda
 Ascensor	 Servicios WC
 Cafetería-Restaurante	

